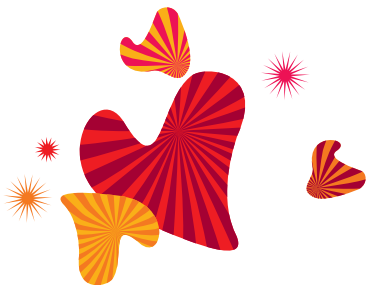


Vip Broadband Wireless modem E5830s WIFI

Priručnik za korisnike



Sve zbog vas **vip**



Sadržaj

Upoznajte svoj uređaj E5830	5
Sadržaj kutije	5
Mogućnosti primjene	6
Dijelovi uređaja	7
Zaslon	7
Prije početka korištenja	8
Stavljanje SIM kartice i baterije	8
Stavljanje mikro SD kartice	8
Punjenje baterije	8
Pristup internetu uz WiFi	10
1. Uključivanje uređaja E5830	10
2. Uspostavljanje WiFi veze (uzmite, primjerice, osobno računalo)	10
3. Pristup internetu	11
Pristup internetskoj upravljačkoj stranici	13
Potvrđivanje valjanosti PIN kôda	13
Zajedničko korištenje mikro SD kartice	13
SMS poruke	13
Način rada za uštedu energije	14
Omogućivanje/onemogućivanje WiFi-ja	14
Korisni savjeti	15
Primjer: WiFi veza i prijenosna konzola (PSP)	15
Često postavljena pitanja	17

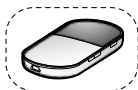
Upoznajte svoj uređaj E5830

Sadržaj kutije

Ova kutija sadrži sljedeće predmete. Ako bilo koji od tih predmeta nedostaje ili je oštećen, obratite se svojem lokalnom prodajnom mjestu.



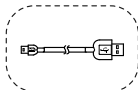
Kratke upute
Sigurnosne
informacije



Glavna jedinica



Baterija



Podatkovni kabel

Neki dijelovi dodatne opreme nisu isporučeni s ovim paketom te ih možete nabaviti preko svojeg lokalnog prodajnog mjesta.

Mogućnosti primjene

WiFi uređaj ili računalo može se spojiti na internet preko uređaja E5830. Konkretni postupak spajanja ovisi o operativnom sustavu WiFi uređaja ili računala. Slijedite upute za provedbu postupka spajanja.

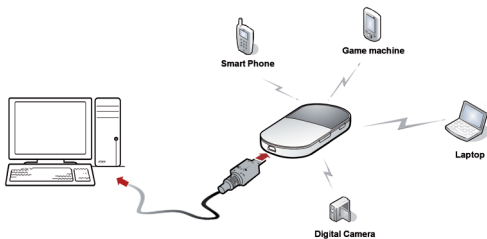
1. situacija: pristup više uređaja preko WiFi-ja



2. situacija: pristup jednog uređaja preko USB-a

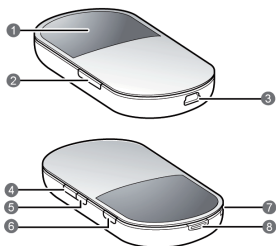


3. situacija: pristup više uređaja istodobno preko WiFi-ja i USB-a



Dijelovi uređaja

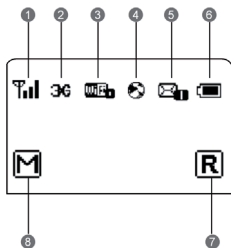
Br.	Opis
1	Zaslon
2	Utor za mikro SD karticu
3	USB priključak
4	Uključivanje/isključivanje
5	WiFi/WPS gumb
6	Gumb za spajanje
7	Otvor za vezicu
8	Gumb baterije



- WiFi: Wireless Fidelity (bežična mreža)
- WPS: WiFi Protected Setup (zaštićene WiFi postavke)

Zaslon

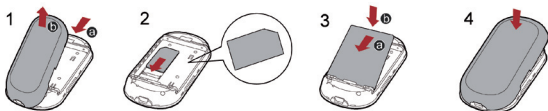
Br.	Opis
1	Jačina signala
2	Mreža
3	WiFi omogućen
4	Broj spojenih uređaja
5	Internetska veza
6	- Nove poruke - Broj novih poruka
7	Razine napunjenosti baterije
8	Stanje roaminga
9	- M: ručni način rada (Manual) - A: Automatski način rada (Auto)



Prije početka korištenja

Stavljanje SIM kartice i baterije

Postavite karticu ispred ulaza u utor za karticu na način da je okrenuta u istom smjeru kao što je prikazano na ilustracijama, s odrezanim dijelom na gornjoj lijevoj strani, te je uvucite unutra.



Stavljanje mikro SD kartice

1. Uklonite gumeni poklopac s utora za mikro SD karticu. Zatim umetnite mikro SD karticu u utor.
2. Nakon umetanja mikro SD kartice vratite gumeni poklopac.



Napomena:

- Mikro SD kartica je dodatna oprema. Ako mikro SD kartica nije isporučena u paketu, možete je zasebno kupiti.
- Ako želite izvaditi mikro SD karticu, otvorite gumeni poklopac i nježno je pritisnite. Mikro SD kartica automatski će iskočiti. Tada je možete izvaditi.
- Ne vadite karticu dok je u uporabi. Vađenje kartice tijekom uporabe može oštetiti karticu i E5830, kao i podatke koji su pohranjeni na kartici.

Punjenje baterije

Napomena: Ako bateriju niste koristili dulje vrijeme, prvo je trebate napuniti.

1. metoda: uz pomoć punjača

Oprez:

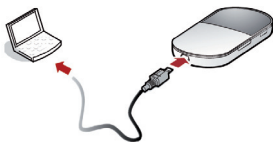
- Koristite jedino kompatibilan punjač (5,3 V, 650 mA) koji proizvođač isporučuje s ovim modelom E5830. Korištenje punjača



za drugi model uređaja ili punjača drugih proizvođača ili prodavatelja može dovesti do poništenja bilo kojeg odobrenja ili jamstva koji se odnosi na E5830 i prouzročiti opasnost.
- Punjač je dodatna oprema. Ako punjač nije isporučen u paketu, možete ga nabaviti preko svojeg lokalnog prodajnog mjesta.

2. metoda: Spajanje na osobno računalo radi punjenja

1. Isključite uređaj E5830.
2. Spojite uređaj E5830 na osobno računalo uz pomoć kompatibilnog podatkovnog kabela.



Pristup internetu uz WiFi


Napomena: Prema zadanim postavkama, upravljački parametri na uređaju E5830 unaprijed su postavljeni prema zahtjevima davatelja usluga. Slijedite korake navedene ispod za brzi pristup internetu. Pojediniosti o načinu postavljanja upravljačkih parametara naći ćete pod Help ("Pomoć") na internetskoj upravljačkoj stranici.



- 1. korak: Uključite uređaj E5830**
- 2. korak: Uspostavite WiFi vezu**
- 3. korak: Pristupite internetu**

1. Uključivanje uređaja E5830

Pritisnite i držite tipku  pritisnutom sve dok zaslon ne zasvijetli; uređaj E5830 je uključen.

Napomena: Pritisnite i držite tipku  pritisnutom sve dok se zaslon ne isključi: tada će uređaj E5830 biti isključen.

2. Uspostavljanje WiFi veze (uzmite, primjerice, osobno računalo)

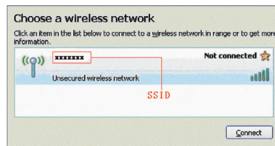
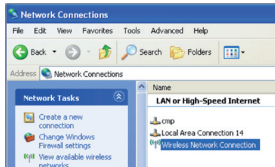
3. Provjerite je li WiFi omogućen.

4. Odaberite **Start > Control Panel > Network Connections > Wireless Network Connection (Pokretanje > Upravljačka ploča > Mrežne veze > Bežična mrežna veza)**.

Napomena: Za uspostavu WiFi veze osobno računalo mora biti konfigurirano s bežičnim mrežnim adapterom. Ako je bežična mrežna veza prikazana, bežični mrežni adapter je dostupan. U protivnom, provjerite svoj bežični mrežni adapter.

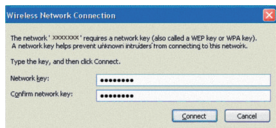
5. Kliknite na **View available Wireless Networks (Prikaz dostupnih bežičnih mreža)** za prikaz popisa bežičnih mreža.

6. Odaberite mrežu čiji je SSID isti kao i za uređaj E5830 te kliknite na .



Napomena:



- Ako su parametri zakrivanja postavljeni za uređaj E5830, pojavit će se dijaloški okvir bežične mrežne veze **Wireless Network Connection** u koji trebate unijeti mrežni ključ i potvrditi.
- Naljepnica sa SSID-jem i ključem nalazi se na uređaju E5830.



Pričekajte trenutak. Ikonica bežične veze pojavljuje se u statusnom okviru u donjem desnom kutu zaslona. Nakon toga možete spojiti svoje osobno računalo na uređaj E5830.

3. Pristup internetu

Nakon uspješne uspostave WiFi veze možete pristupiti internetu na sljedeća dva načina. Prema zadanim postavkama, odabran je automatski način rada (**Auto**).

Način rada	Postupak
Automatski (Auto) A	Nakon uključivanja, uređaj E5830 može se automatski spojiti na internet kada je potreban prijenos podataka. Ako nema prijenosa podataka tijekom određenog vremena, uređaj E5830 automatski prekida vezu s internetom.
Ručni (Manual) M	Pritisnite i držite tipku CONNECT pritisnutu sve dok se  ne pojavi na zaslonu kao znak da je veza uspješno uspostavljena. Nakon toga možete koristiti internet. Pritisnite i držite tipku CONNECT pritisnutom sve dok se  ne isključi: tada će veza biti prekinuta.



Napomena: Možete također u internetskom pregledniku pokrenuti upravljačku stranicu za spajanje na mrežu ili prekid slijedeći upute.

Napomena:

- Upravljačku stranicu za odabir vrste pristupa internetu možete pokrenuti u internet pregledniku.
- Ako uređaj E5830 pristupa roaming mreži, uređaj E5830 automatski prekida uspostavljenu mrežnu vezu. Dok se nalazite u roaming mreži, možete jedino pritisnuti i držati tipku **CONNECT** pritisnutom za uspostavljanje ili prekidanje mrežne veze.
- Gumb za biranje ne radi u automatskom načinu rada (**Auto**).

Pristup upravljačkoj stranici

1. Provjerite je li veza između uređaja E5830 i klijenta ispravna.
2. Pokrenite internetski preglednik te u adresnu traku unesite **http://192.168.1.1**.
3. Unesite zaporku te kliknite na **Login**.

Napomena: Unaprijed zadana zaporka je **admin**.

Potvrđivanje valjanosti PIN kôda

Kada je omogućena zaštita PIN kôdom, trebate pokrenuti internetsku upravljačku stranicu te unijeti ispravan PIN kôd slijedeći upute na toj stranici. Oba kôda, PIN i PUK, dobivate uz SIM karticu. Ako želite detaljnije informacije, obratite se svojem pružatelju usluga.

Zajedničko korištenje mikro SD kartice

Nakon umetanja mikro SD kartice možete ostvariti pohranjivanje podataka i zajedničko korištenje mikro SD kartice na internetskoj upravljačkoj stranici.

1. Umetnite mikro SD karticu.
2. Pristupite internetskoj upravljačkoj stranici.
3. Kliknite na oznaku kartice SD **Card** za upravljanje podacima pohranjenim na mikro SD kartici.

SMS poruke

Na upravljačkoj stranici možete koristiti uslugu kratkih tekstualnih poruka (SMS).

1. Pristupite upravljačkoj stranici (<http://192.168.1.1>).
2. Kliknite na **SMS** ako želite pregledati, izraditi, poslati ili odgovoriti na poruku.



Svakodnevna uporaba

Način rada za uštedu energije

Ako uređaj E5830 već neko vrijeme nije izvodio nikakav postupak, zaslon se isključuje. Ako se uređaju E5830 nije pristupilo već 30 minuta prema zadanim postavkama, on prelazi u stanje mirovanja.

Kada je uređaj E5830 u stanju mirovanja, možete ga ponovno aktivirati pritiskom na bilo koju tipku. Tada će zaslon ponovno zasvijetliti.

Omogućavanje/onemogućavanje WiFi-ja



Pritisnite i držite tipku  pritisnutom sve dok se  ne pojavi na zaslonu kao znak da je WiFi omogućen.

Napomena: Pritisnite i držite tipku  pritisnutom sve dok se ne  isključi: tada će WiFi biti onemogućen.

Uspostavljanje WPS veze

Ako WiFi klijenti spojeni na uređaj E5830 podržavaju WPS, uređaj E5830 može automatski generirati mrežni ključ bez ručnog unosa. Koraci za uspostavu WPS veze su sljedeći:

1. Uključite uređaj E5830.
2. Pokrenite klijente koji su spojeni na uređaj E5830.
3. Omogućite WPS na uređaju E5830.

Napomena: Nakon što je WiFi omogućen, pritisnite i držite tipku  pritisnutom. Kada se  isključi te ponovno pojavi na zaslonu, to znači da je WPS uređaja E5830 omogućen.

4. Omogućite WPS na klijentima.

Napomena: Informacije o radu WiFi-ja na klijentima naći ćete u vodiču za korisnika predmetnog klijenta.

Vraćanje tvorničkih postavki

Ako ste zaboravili promjene koje ste izvršili na nekim parametrima, možete vratiti tvorničke postavke i ponovno konfigurirati uređaj E5830.

Istodobno pritisnite i držite tipke  i  pritisnutim sve dok se zaslon ne isključi: to znači da ste uspješno vratili tvorničke postavke.

Napomena: Nakon tog postupka, sve osobne postavke koje ste ranije konfigurirali bit će izbrisane, a sve upravljačke postavke i parametri temeljeni na internetu bit će vraćeni na njihove tvornički zadane vrijednosti.

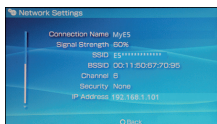
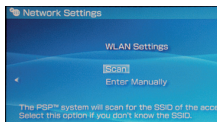
Korisni savjeti

Ako uređaj E5830 ne radi ispravno, možete pokušati riješiti problem na jedan od sledećih načina:

- posjetite stranicu pomoći Help na upravljačkoj stranici.
- ponovno pokrenite uređaj E5830.
- vratite tvorničke postavke.
- obratite se svojem davatelju usluga.

WiFi veza i Sony PSP

1. Uključite PSP WLAN pritiskom na sklopku.
2. Odaberite **Settings > Network Settings**.
3. Odaberite **Infrastructure Mode** za spajanje svoje lokalne WiFi pristupne točke.
4. Odaberite **New Connection** za dodjelu pamtljivog naziva veze (poput "MojE5830").
5. Odaberite **Scan** za pronalazak mreže u području raspona. Tada će biti prikazan popis pristupnih točaka.
6. Odaberite isti SSID kao i onaj uređaja E5830. Zatim pritisnite gumb ">" uzastopno radi potvrđivanja SSID-ja i unosa WiFi ključa.
SSID (E5***):** WiFi naziv uređaja E5830
WEP: WiFi ključ uređaja E5830
Naljepnica s tvorničkim zadanim SSID-jem i ključem nalazi se na uređaju E5830.
7. Pritisnite gumb ">" za nastavak te nakon toga pritisnite "X" za spremanje postavki.
8. Odaberite **Test Connection** za provjeru urednog funkcioniranja veze.
9. Ako ste stigli ovdje, čestitamo: Vi ste online!
10. Sada možete ići na **Internet Browser**.





Često postavljena pitanja

Klijent spojen preko uređaja E5 ne može pristupiti internetu.

1. Provjerite i pobrinite se da veza između klijenta i uređaja E5830 bude ispravna.
2. Provjerite stanje napajanja kako biste bili sigurni da je uređaj E5830 uključen.
3. Provjerite jačinu signala kako biste bili sigurni da je područje pokriveno mrežnim signalom.
4. Provjerite je li način rada mreže ispravan. Informacije o načinu rada mreže naći ćete pod "Mobile Network Settings" (Postavke mobilne mreže) na upravljačkoj stranici.
5. Morate konfigurirati ispravno PPP korisničko ime i PPP zaporku kada pristupate internetu preko uređaja E5830. Provjerite jesu li točni, a detaljnije informacije naći ćete pod "Profile Management" (Upravljanje profilom) na upravljačkoj stranici.
6. Ako je DHCP poslužitelj onemogućen i klijent dobiva dinamičku IP adresu, uređaj ne može ostvariti pristup internetu. Možete promijeniti način rada na ručnu dodjelu IP adrese. Pogledajte "DHCP Settings" (Postavke DHCP-a) na upravljačkoj stranici.
7. Provjerite radi li mrežni prilagodnik vašeg klijenta ispravno.
8. Ako ne možete riješiti problem navedenim metodama, molimo obratite se svojem davatelju usluga.

Klijent ne može pristupiti WLAN-u?

1. Ako u blizini uređaja E5830 postoje smetnje ili štit, možete promijeniti položaj uređaja E5830.
2. Provjerite i zabilježite sljedeće podatke o svojem klijentu i uređaju E5830: SSID, tip WEP-a i ključ.
3. Usporedite zabilježene podatke. SSID klijenta trebao bi biti ANY (BLO KOJL) ili isti kao i SSID uređaja E5830. Tip WEP-a i ključ klijenta i uređaja E5830 trebali bi biti isti. U protivnom morate promijeniti te podatke.

Što učiniti ako sam zaboravio zadanu IP adresu upravljačke stranice?

1. Možete unijeti <http://e5830.home> i prijaviti se na upravljačku stranicu kada dobivate automatsku IP adresu.
2. Vratite zadane tvorničke postavke.





Više informacija na 091 77 00.
E-mail: sluzba.za.korisnike@vipnet.hr
www.vipnet.hr
VIPnet d.o.o.
Vrtni put 1, HR-10000 Zagreb